

Le LBI (Latin Bureau of Investigation) doit mettre à jour les dossiers d'enquêtes.

Chaque dossier est composé de deux éléments :

- les indices trouvés dans les textes du principal témoin: le poète OVIDE dans ses Métamorphoses ;
- une illustration réalisée par un témoin oculaire.



Aujourd'hui, nous menons des enquêtes mythologiques ...



Latin Bureau Investigation
LBI

TOP SECRET



AFFAIRE NUMERO 1

Daphné

Déposition du témoin OVIDE :

« Sa poitrine délicate s'entoure d'une écorce ténue, ses cheveux poussent en feuillage, ses bras en branches, des racines immobiles collent au sol son pied, naguère si agile, une cime d'arbre lui sert de tête. Le dieu lui dit: "Eh bien, puisque tu ne peux être mon épouse, au moins tu seras mon arbre". »

Témoin oculaire:
LE BERNIN,
Apollon et Daphné,
marbre, 1623,
Villa Borghese,
Rome.



DOSSIER N° 1 : AFFAIRE DAPHNÉ/APOLLON.

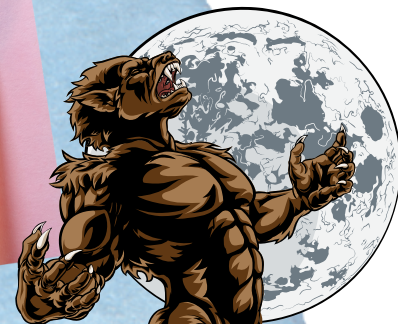
- DATE ET LIEU DE CONSERVATION DES INDICES : 1623, VILLA BORGHESE, ROME.
- NATURE DE L'INDICE : STATUE
- AUTEUR : LE BERNIN
- RÉSUMÉ DE L'AFFAIRE ; LA NYMPHE DAPHNÉ CHERCHE À ÉCHAPPER AU DIEU APOLLON ÉPRIS DE SA BEAUTÉ.
- CHÂTIMENT ; TRANSFORMÉE EN LAURIER

AFFAIRE NUMERO 2

Lycaon

Déposition du témoin OVIDE :
« Ses vêtements se convertissent en un poil hérissé ; ses bras deviennent des jambes ; il est changé en loup, et il conserve quelques restes de sa forme première: son poil est gris comme l'étaient ses cheveux ; on remarque la même violence sur sa figure.

Témoin oculaire:
RUBENS,
Lycaon changé en loup,
huile sur toile, 1636,
musée
d'Art et d'histoire,
Rochefort
(Charentes maritimes).



DOSSIER N° 2 : AFFAIRE LYCAON/ZEUS

- DATE ET LIEU DE CONSERVATION DES INDICES : 1636, MUSÉE D'ART ET D'HISTOIRE, ROCHEFORT (CHARENTES MARITIMES).
- NATURE DE L'INDICE : HUILE SUR TOILE
- AUTEUR : RUBENS
- RÉSUMÉ DE L'AFFAIRE ; LYCAON MÉPRISE LES DIEUX, IL LES INVITE À SA TABLE ET LEUR FAIT MANGER DE LA CHAIR HUMAINE.
- CHÂTIMENT ; TRANSFORMÉ EN LOUP

AFFAIRE NUMERO 3

Actéon

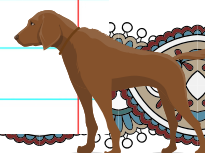
Déposition du témoin OVIDE :
« Soudain sur la tête du prince s'élève un bois rameux ; son cou s'allonge; ses oreilles se dressent en pointe; ses mains sont des pieds ; ses bras, des jambes effilées ; et tout son corps se couvre d'une peau tachetée. Ses chiens l'ont aperçu. La meute arrive, fond sur lui, le déchire. »

Témoin oculaire:
Mort d'Actéon,
cratère du Vème s.
av. J.-C., musée
du Louvre, Paris.



DOSSIER N° 3 : AFFAIRE ACTEON/ DIANE

- DATE ET LIEU DE CONSERVATION DES INDICES : VÈME S. AV. J.-C., MUSÉE DU LOUVRE, PARIS.
- NATURE DE L'INDICE : CRATÈRE
- AUTEUR : INCONNU
- RÉSUMÉ DE L'AFFAIRE ; LE CHASSEUR ACTÉON A SURPRIS LA DÉESE DIANE PRENANT SON BAIN.
- CHÂTIMENT ; TRANSFORMÉ EN CERF



AFFAIRE NUMERO 4



Déposition du témoin OVIDE :
"Jupiter, qui avait prévu l'arrivée de son épouse, avait fait de la fille d'Inachos une génisse éclatante. Même génisse, elle est belle ; la Saturnienne, malgré elle, admire la beauté de la vache et, feignant d'ignorer la vérité, demande à qui elle appartient, d'où et de quel troupeau elle vient."

10

Témoin oculaire:
SEMINO Ottavio (vers 1528-1604)
Esquisse, plume et encre brune, lavis brun,
Département des Arts graphiques
Cabinet des dessins
Le Louvre



DOSSIER N° 4 : AFFAIRE 10/JUNON

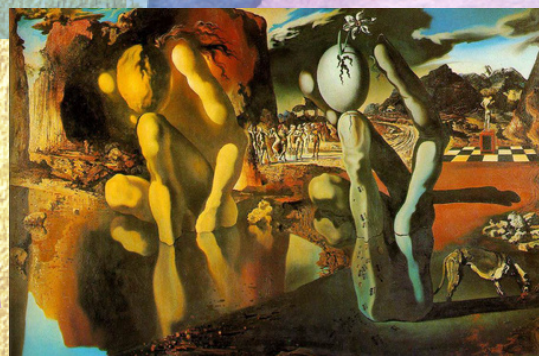
- DATE ET LIEU DE CONSERVATION DES INDICES : **RENAISSANCE / DÉPARTEMENT DES ARTS GRAPHIQUES CABINET DES DESSINS LE LOUVRE**
- NATURE DE L'INDICE : **ESQUISSE**
- AUTEUR : **SEMINO OTTAVIO**
- RÉSUMÉ DE L'AFFAIRE ; JUNON SURPREND SON MARI JUPITER AVEC UNE BELLE JEUNE FEMME, IO
- CHÂTIMENT ; **TRANSFORMÉE EN VACHE**

AFFAIRE NUMERO 5

Narcisse

Déposition du témoin OVIDE :
« (Narcisse) laissa tomber sa tête fatiguée dans l'herbe verte, la mort ferma les yeux qui admiraient encore la beauté de leur maître.(...) Le corps ne se trouvait nulle part ; au lieu d'un corps, (les dryades) trouvent une fleur au coeur couleur de safran, entourée de pétales blancs. »

Témoin oculaire:
Métamorphose de Narcisse, tableau de Salvador Dalí, 1937, galerie Tate Modern, Londres.



DOSSIER N° 5 : AFFAIRE NARCISSE/LUI MÊME

- DATE ET LIEU DE CONSERVATION DES INDICES : **1937, GALERIE TATE MODERN, LONDRES.**
- NATURE DE L'INDICE ; **TABLEAU**
- AUTEUR : **SALVADOR DALÍ,**
- RÉSUMÉ DE L'AFFAIRE ; NARCISSE TOMBE AMOUREUX DE LUI-MÊME EN SE CONTEMPLANT DANS L'EAU.
- CHÂTIMENT ; **TRANSFORMÉ EN FLEUR**

