



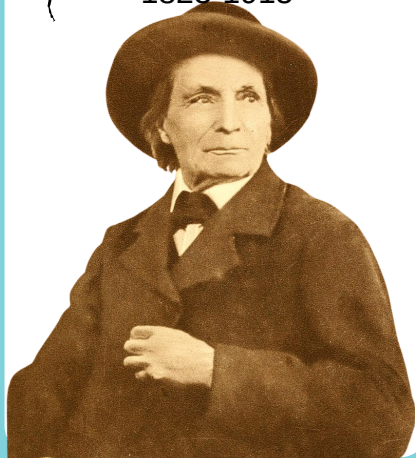
Yves Coppens  
1934-2022



Savant spécialiste d'une science  
**LOGUE**



Jean-Henri Fabre  
1823-1915



Savant spécialiste d'une science  
**LOGISTE**



Jean-Jacques Audubon  
1785-1851



Savant spécialiste d'une science  
**LOGUE**



Marie Phisalix  
1861-1946



Savant spécialiste d'une science  
**LOGUE**



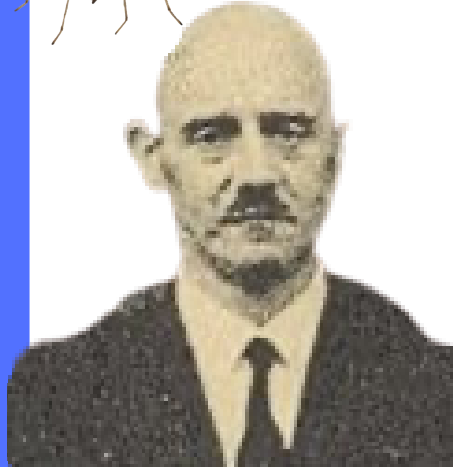
Etienne Arnould Locard  
1841-1904



Savant spécialiste d'une science  
**LOGUE**



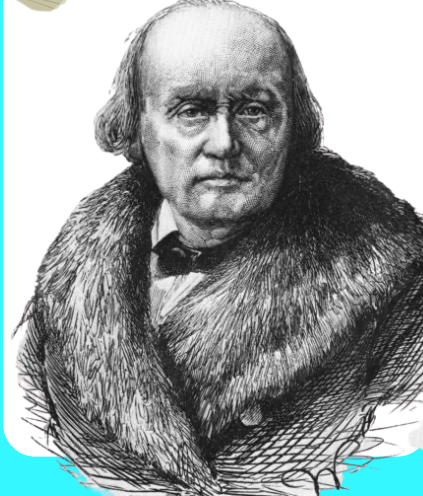
Lucien Berland  
1888-1962



Savant spécialiste d'une science  
**LOGUE**



Henri Milne Edwards  
1800-1885



Savant spécialiste d'une science  
**LOGISTE**



Georges Cuvier  
1769-1832

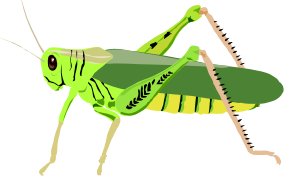


Savant spécialiste d'une science  
**LOGUE**



## PALEONTO

de palaios, « ancien »



## ENTOMO

en-tomon, « découpé » en trois parties :  
la tête, le thorax et l'abdomen.



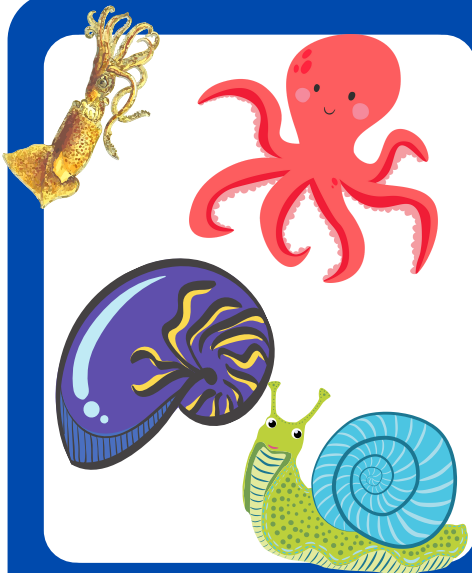
## ORNITHO

de órnithos, « oiseau »



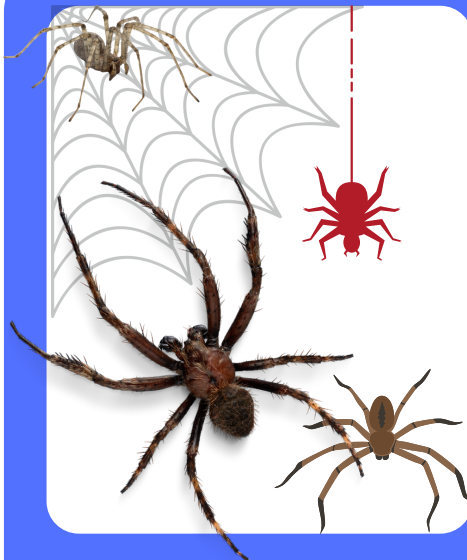
## OPHIO

de óphis, « serpent »



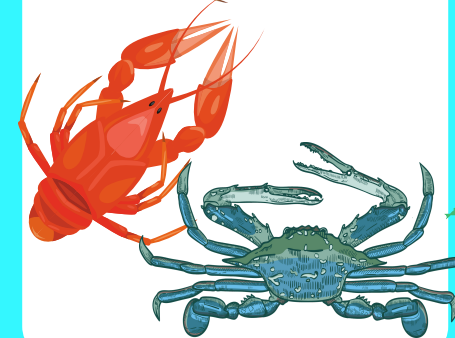
## MALACO

de malakos (« mou »)



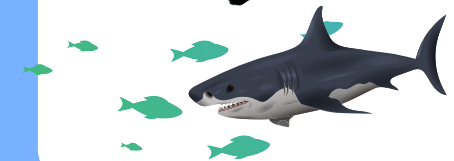
## ARACHNO

de arakhnê (« araignée »)



## CARCINO

de karkinos, « écrevisse »



## ICHTYO

de ichtyo, « poisson »



## HERPETO

de hérépôt, ramper



## MAMMO

du latin mamma « sein »



## CETO

de Kētó, monstre marin

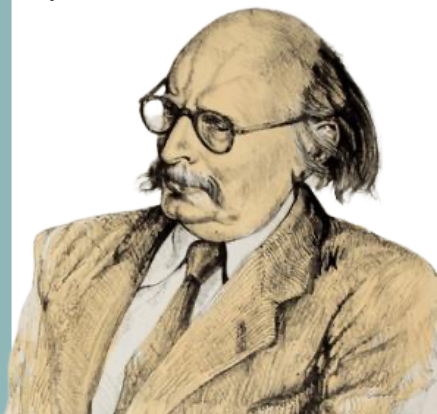


## ETHNO

de ethnos, peuple, race



Jean Rostand  
1894-1977



Savant spécialiste d'une science

## LOGUE

Marie-Charlotte Saint Girons  
1923-1995



Savant spécialiste d'une science

## LOGISTE



John Cunningham Lilly  
1915-2001



Savant spécialiste d'une science

## LOGUE



Germaine Tillion  
1907-2008



Savant spécialiste d'une science

## LOGUE