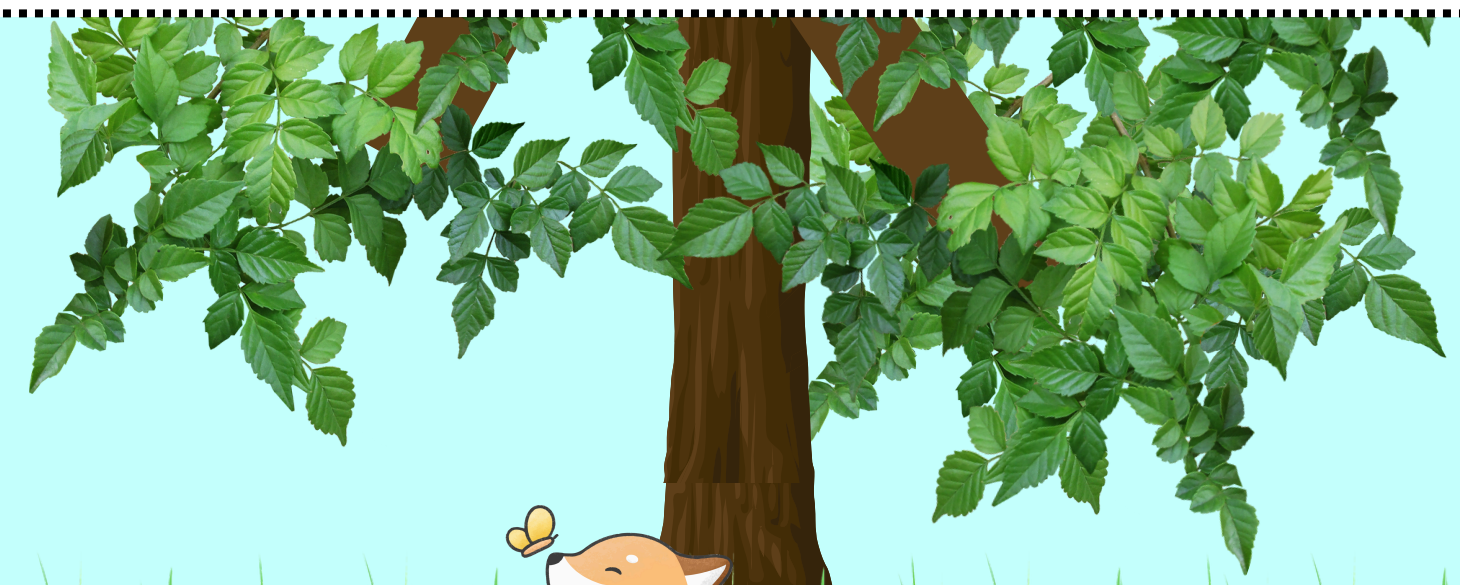
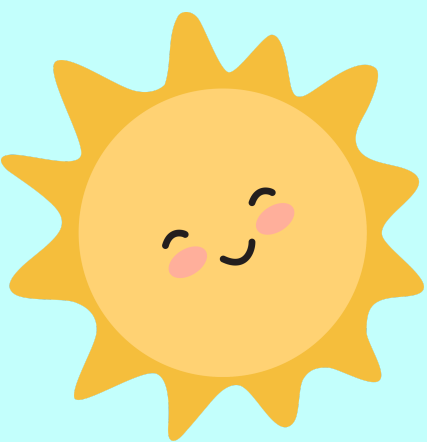
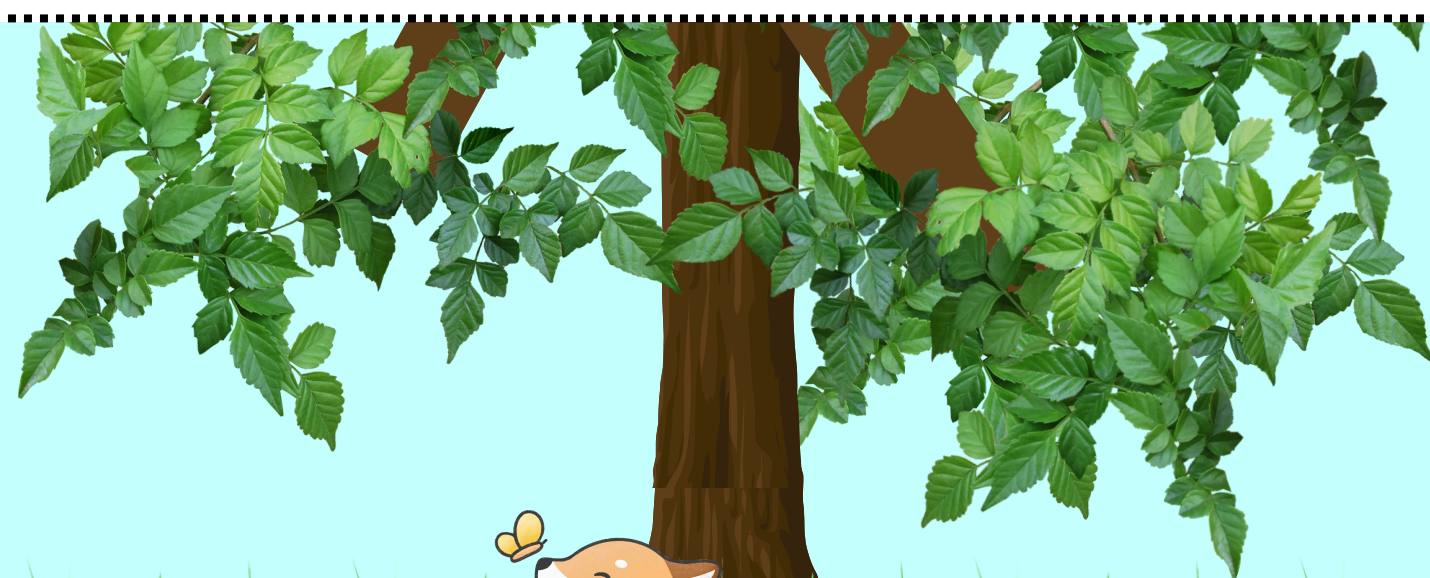


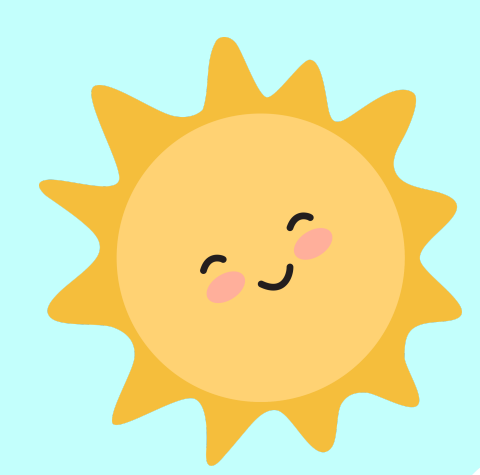
Il a tant plu que la rivière a débordé.





Proposition subordonnée circonstancielle de conséquence





Je crois **que vous avez raison.**





Proposition subordonnée complétive



Les élèves **qui avaient bien révisé** ont
obtenu d'excellentes notes.



proposition subordonnée relative adjective
(épithète)

Élèves

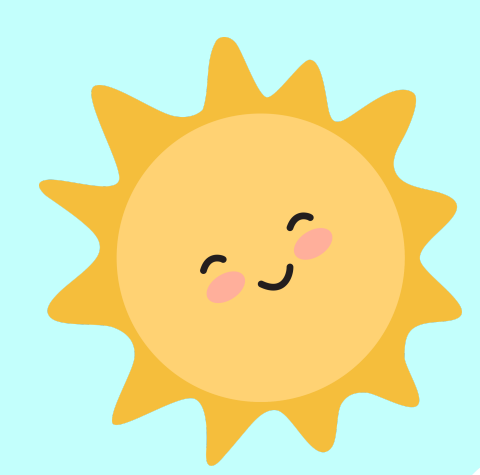
Élèves
qui avaient
bien révisé



La crainte **qu'elle parte** m'envahit.

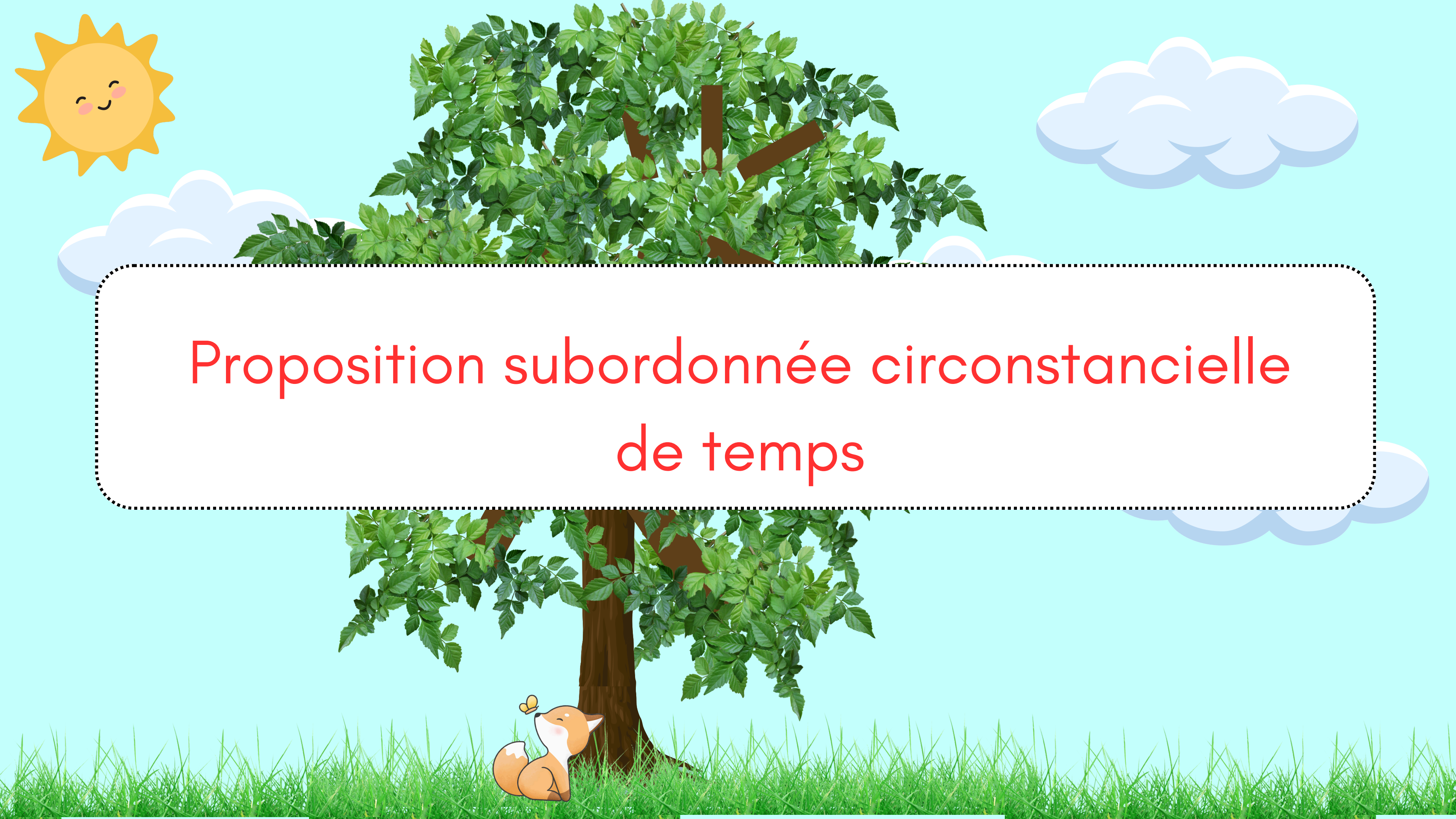


Proposition subordonnée relative



Quand vous aurez fini, vous me
préviendrez.





Proposition subordonnée circonstancielle
de temps



Qu'elle n'ait pas compris me surprend.



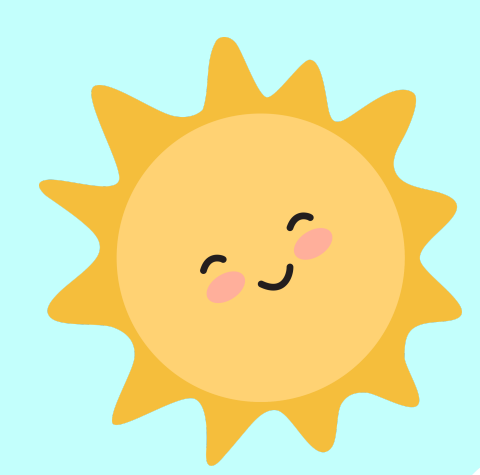
Proposition subordonnée relative



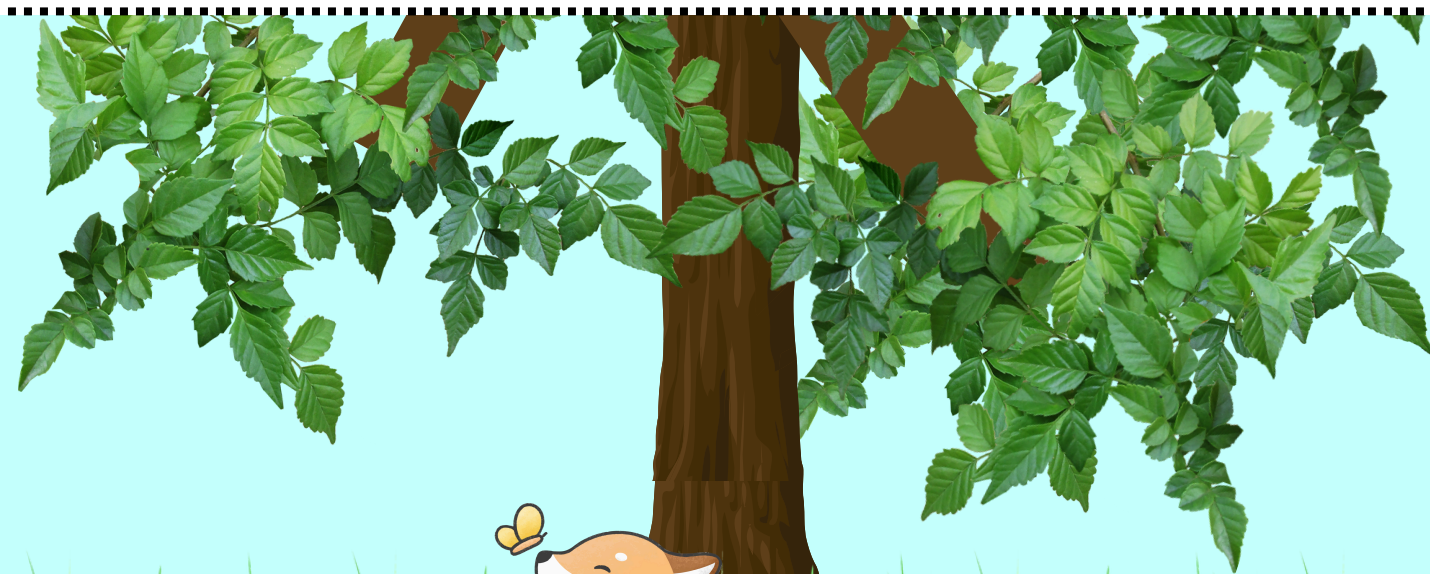
Mon souhait est **que vous réussissiez.**

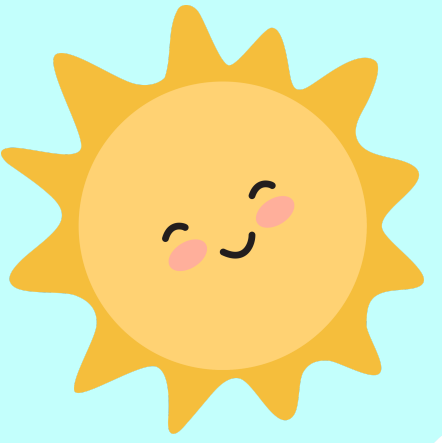


Proposition subordonnée complétive

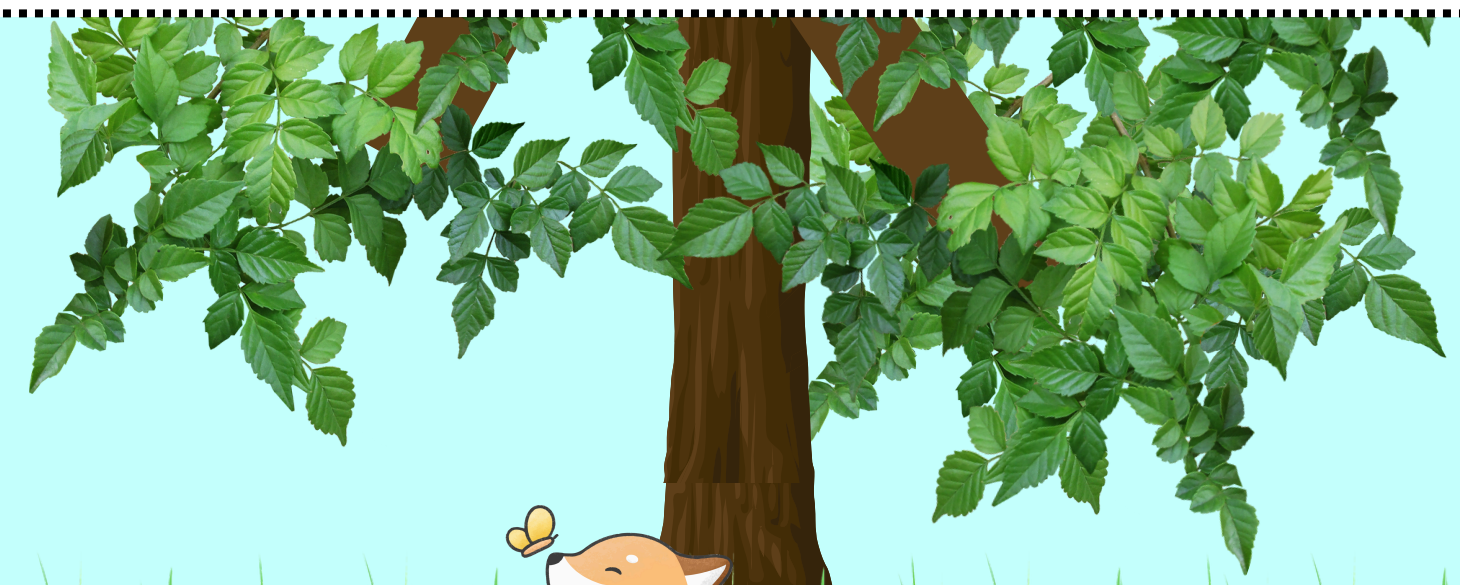



La ville où tu vas est toute proche.





proposition subordonnée relative adjective





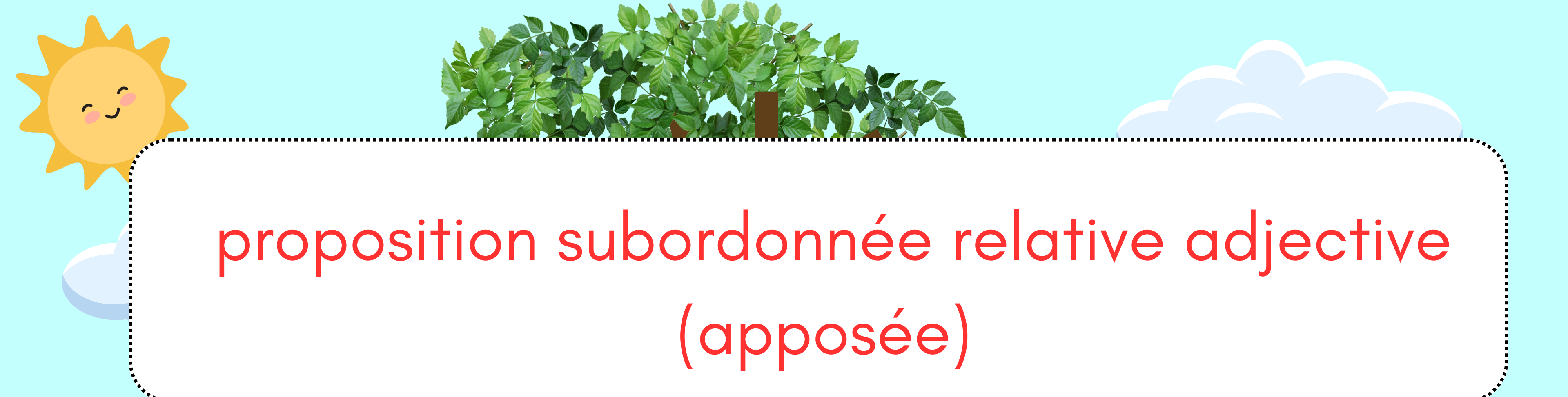
La rivière ne coule plus parce que l'été a été très sec.



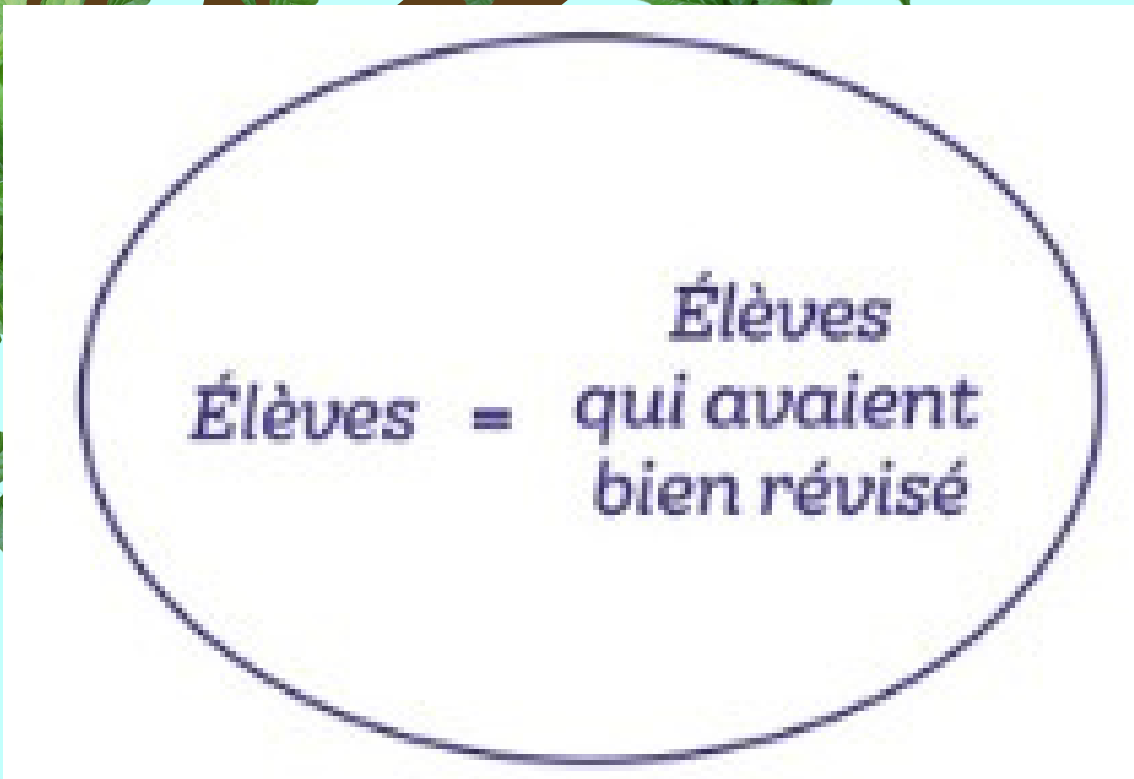
Proposition subordonnée circonstancielle de cause



Les élèves, **qui avaient bien révisé**, ont obtenu d'excellentes notes.

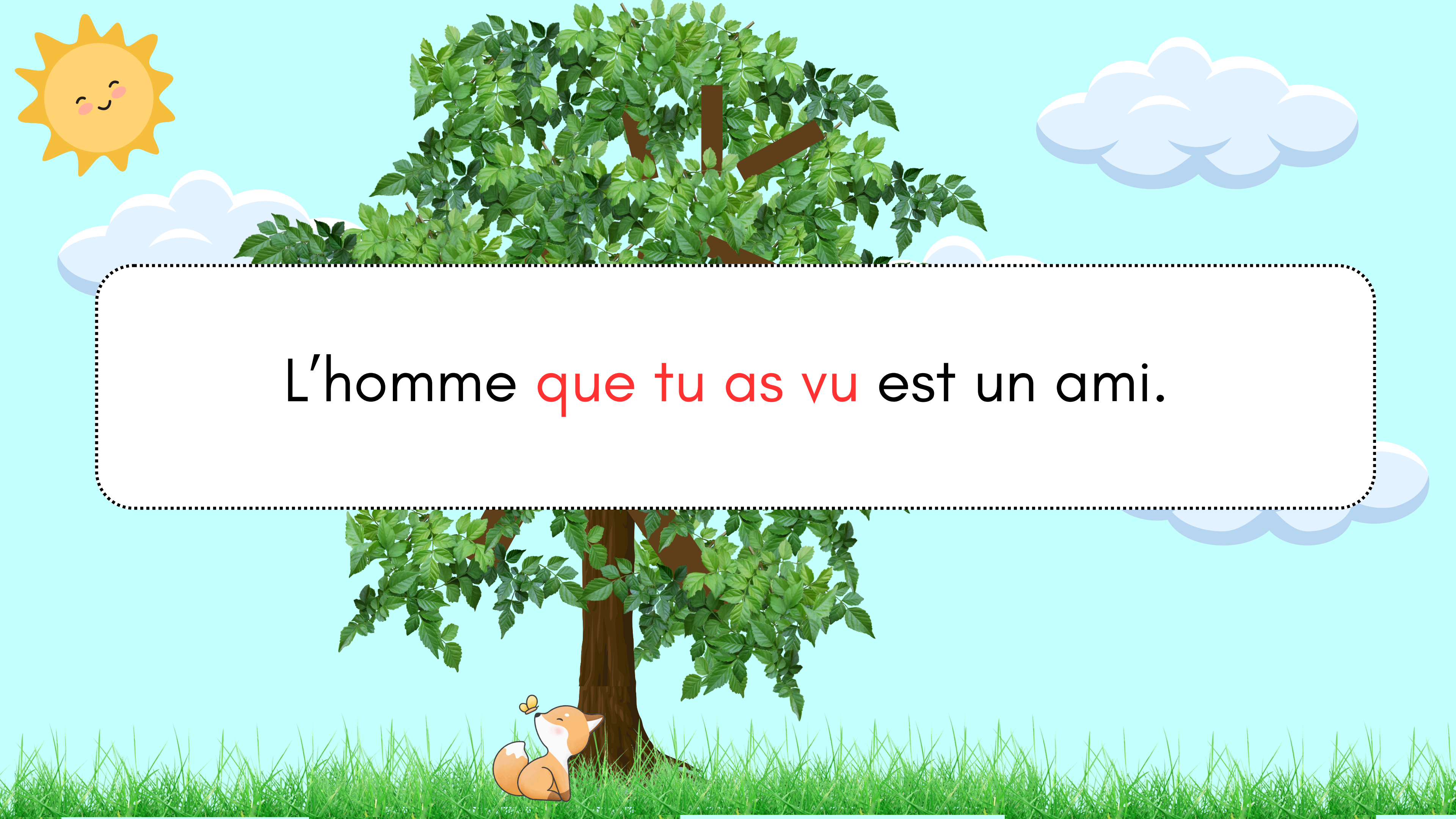


proposition subordonnée relative adjectivale
(apposée)

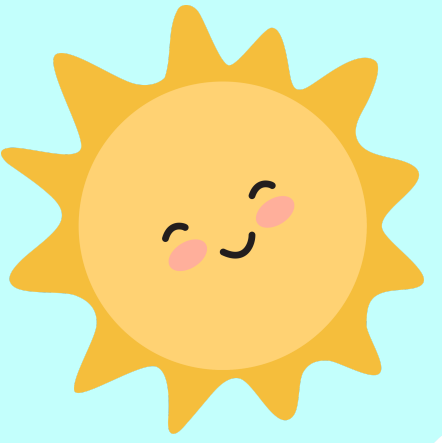


Élèves
Élèves = qui avaient
bien révisé

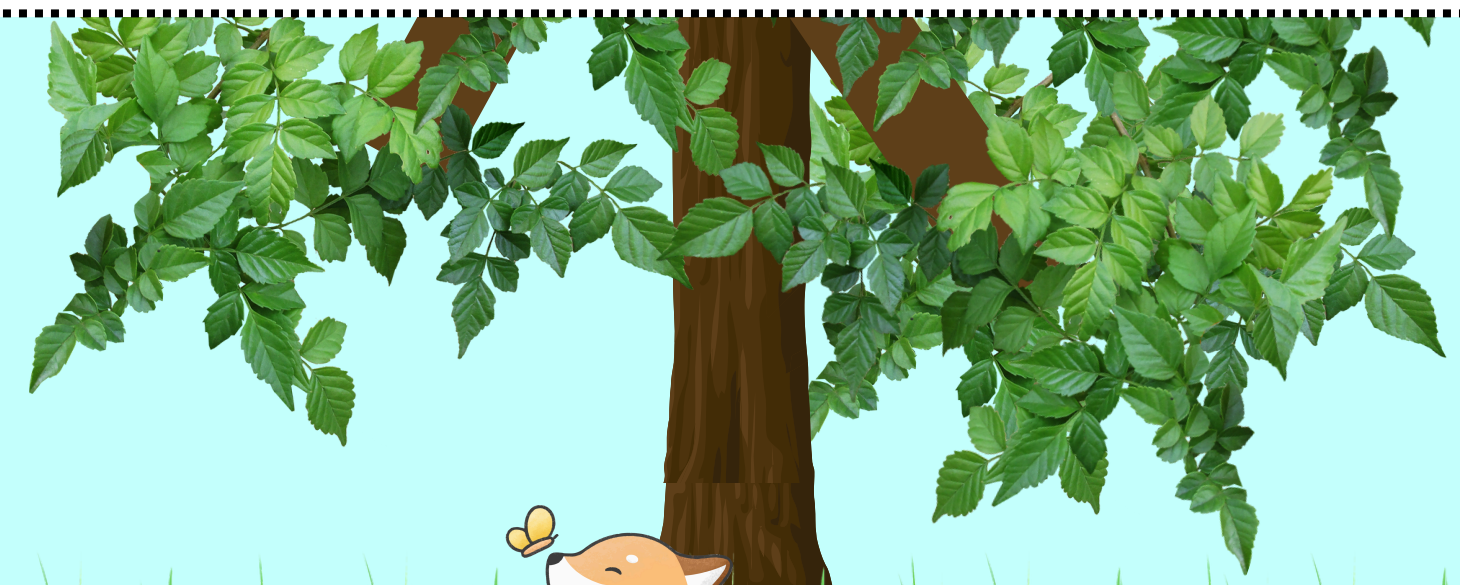




L'homme **que tu as vu** est un ami.

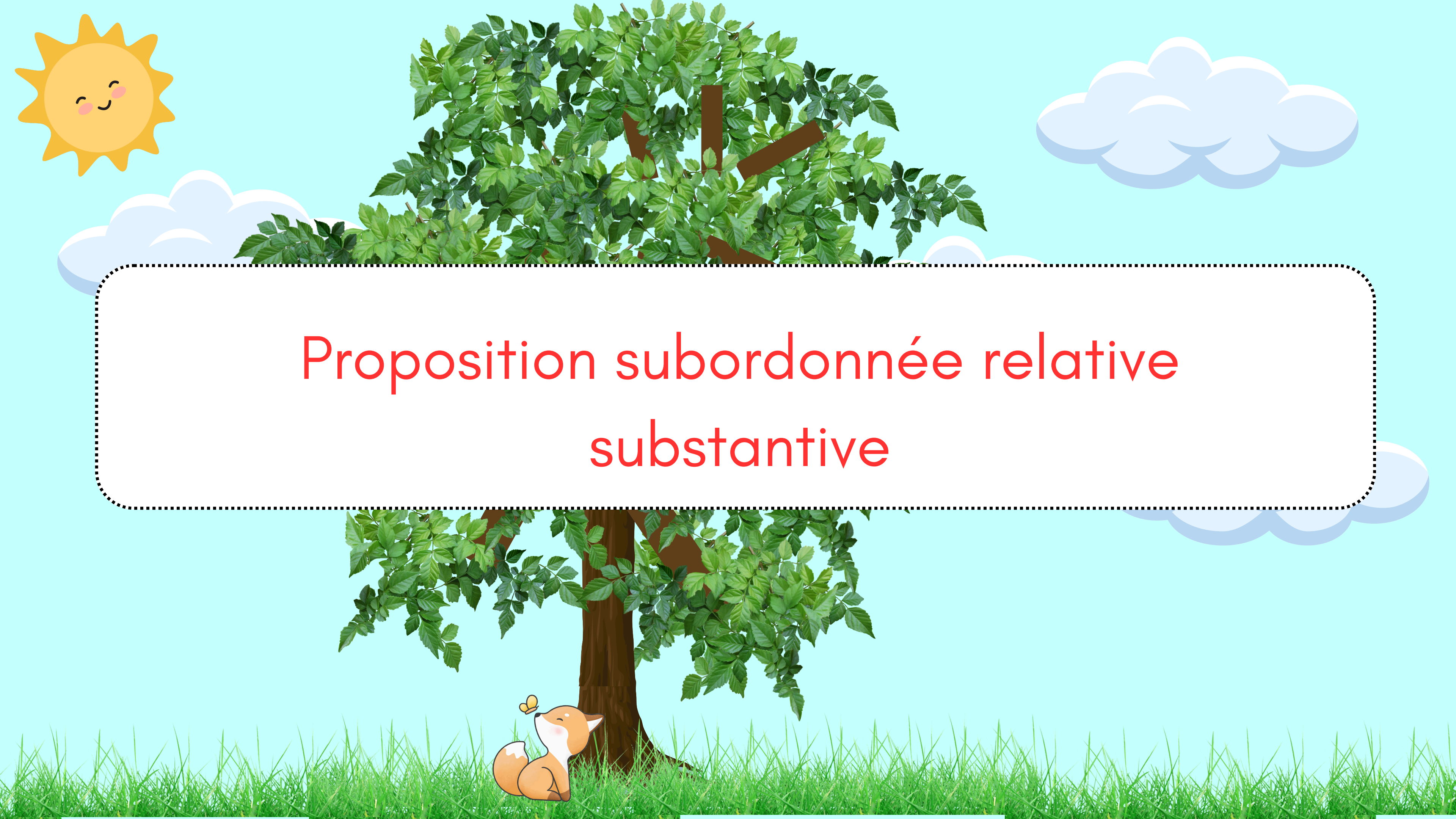


proposition subordonnée relative adjective

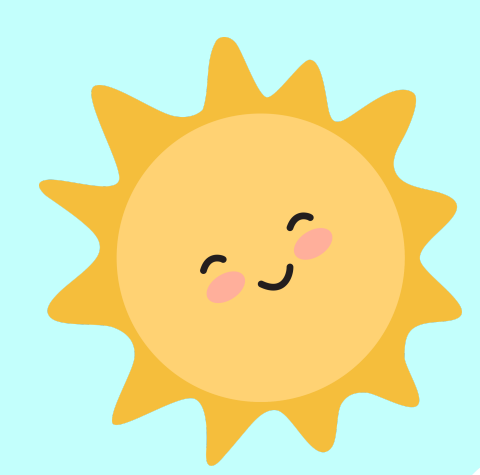




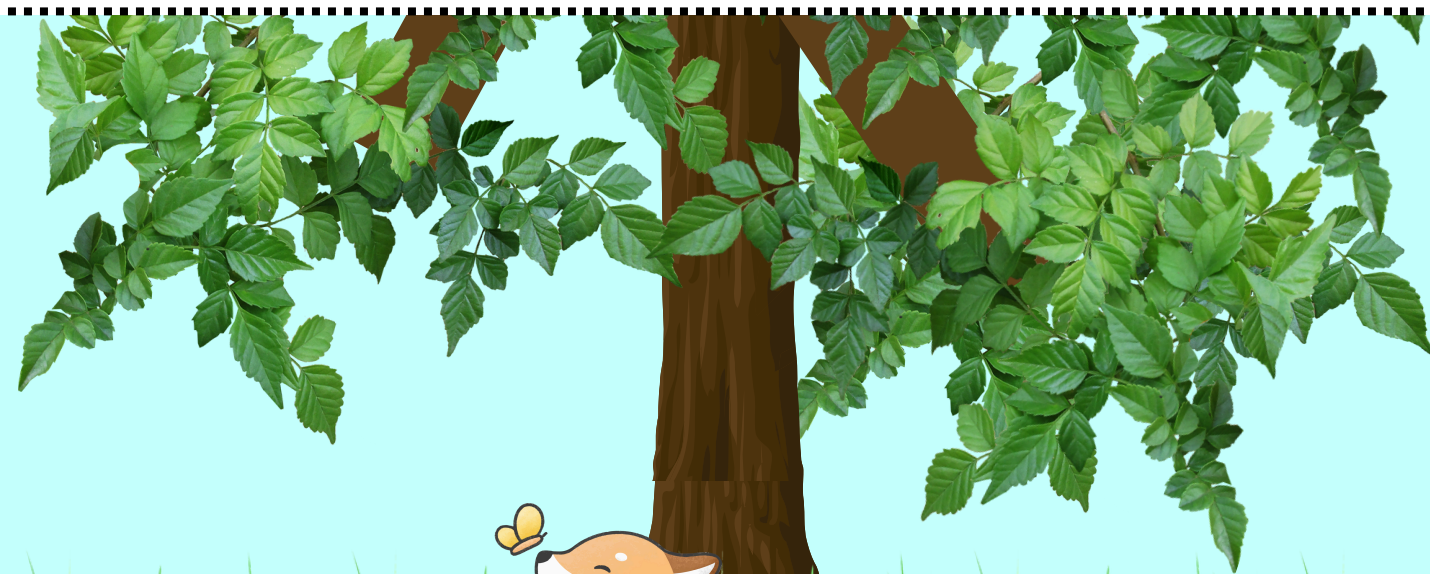
Qui veut voyager loin ménage sa
monture



Proposition subordonnée relative
substantive



J'entends l'oiseau chanter

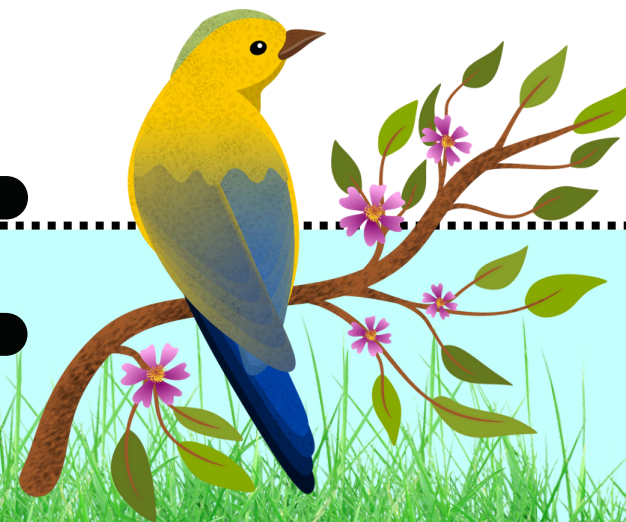
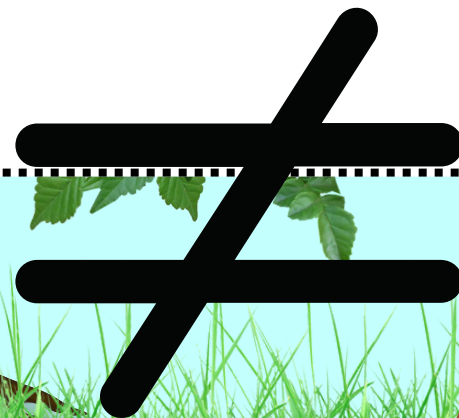
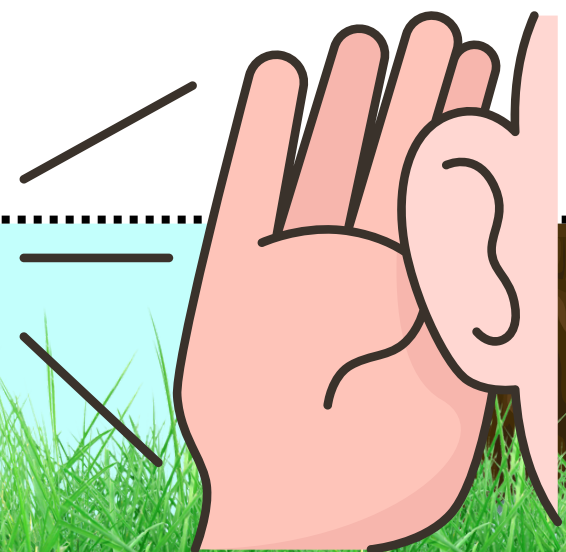




proposition subordonnée infinitive



J'entends l'oiseau chanter





Le temps s'améliorant, ils décidèrent de
sortir.



proposition subordonnée participiale



Le temps s'améliorant, ils décidèrent de

sortir.

