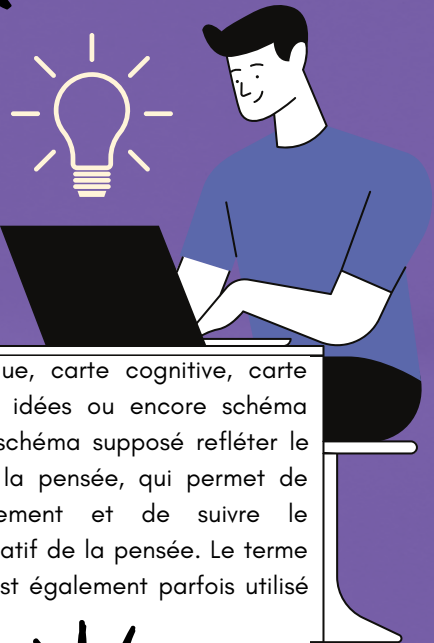


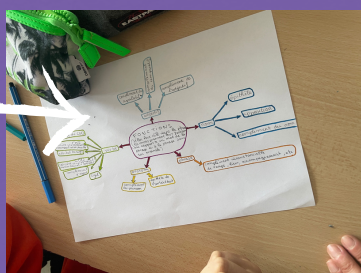
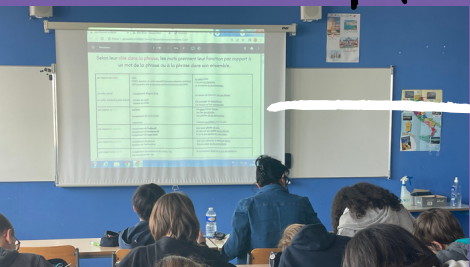


# TRANSFORMER SON COURS EN CARTE MENTALE



Une carte heuristique, carte cognitive, carte mentale, carte des idées ou encore schéma heuristique, est un schéma supposé refléter le fonctionnement de la pensée, qui permet de représenter visuellement et de suivre le cheminement associatif de la pensée. Le terme anglais mind map est également parfois utilisé en français.

**LA CARTE MENTALE PERMET DE METTRE EN LUMIÈRE LES LIENS QUI EXISTENT ENTRE UN CONCEPT OU UNE IDÉE, ET LES INFORMATIONS QUI LEUR SONT ASSOCIÉES. ELLE VOUS AIDE À VOUS APPROPRIER LE COURS.**



**1.** Prendre une page blanche (sans ligne) dans le sens paysage plutôt qu'en portrait

**2.** Créer le cœur du sujet, le thème principal que l'on place au centre. On peut noter ce thème et sa définition dans une forme ovale, un nuage, une bulle... que l'on va colorer avec des nuances qui nous évoquent quelque chose (laissez parler votre créativité).

**3.** Dessiner des ramifications ou branches qui partent de ce centre pour tous les sous-thèmes liés. Ces ramifications permettent de hiérarchiser ses idées, de partir de ce qui est le plus important vers les points de détail. Les branches seront harmonieusement réparties de part et d'autre du sujet principal.

**4.** Une branche = une idée. On utilise des mots-clés pour chacun des concepts évoqués. On les écrit lisiblement, assez gros et, si possible, on les illustre par un pictogramme. Pas besoin d'être un artiste : un petit dessin très évocateur pour vous vaudra toujours mieux que 50 lignes rédigées par un autre !

**5.** Rassembler les idées identiques avec la même couleur. Par exemple sur une carte mentale des fonctions, on mettra en vert toutes les fonctions reliées au verbe, en bleu les fonctions reliées au nom, ...