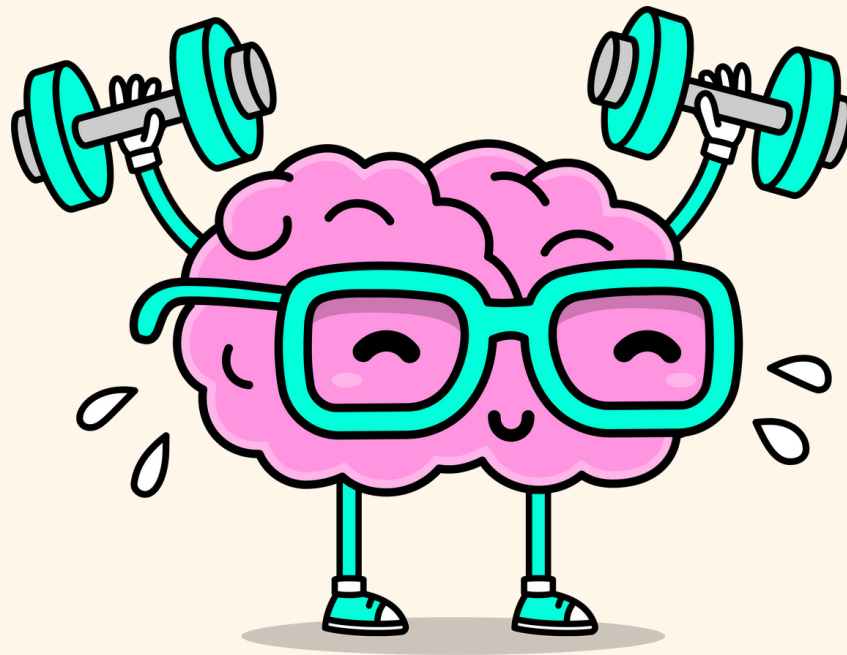


Les fonctions

Selon leur **rôle dans la phrase**, les mots prennent leur fonction par rapport à un mot de la phrase ou à la phrase dans son ensemble.

<p>par rapport au verbe</p> <p>un verbe passif</p> <p>un verbe attributif (verbe d'état)</p>	<p>sujet COD (derrière un verbe transitif/pronominalisation possible) COI (derrière une préposition-pronominalisation possible)</p> <p>complément d'agent (CA)</p> <p>attribut du sujet attribut du COD</p>	<p><u>Le soleil</u> brille. J'envoie <u>un message</u>. Je m'adresse <u>à un camarade</u>.</p> <p>La classe est décorée <u>par les élèves</u>.</p> <p>Ce paysage est <u>magnifique</u>. J'ai trouvé ce livre <u>intéressant</u>.</p>
<p>par rapport au nom</p>	<p>épithète</p> <p>complément du nom (CDN)</p> <p>apposition</p>	<p>Un <u>vieux</u> manoir <u>hanté</u>. Un film qui <u>m'a plu</u>. Les pétales <u>de la marguerite</u>.</p> <p>L'oiseau, <u>un pinson</u>, s'est envolé.</p>
<p>par rapport à l'adjectif</p>	<p>complément de l'adjectif complément du comparatif complément du superlatif</p>	<p>Une tasse pleine <u>de lait</u>. Un âne est plus petit <u>qu'un cheval</u>. Tu es le plus jeune <u>de nous tous</u>.</p>
<p>par rapport au pronom</p>	<p>complément du pronom épithète de l'antécédent</p>	<p>Elle s'est adressée à chacun <u>d'eux</u>. Écoute ceux <u>qui te conseillent</u>.</p>
<p>par rapport à la phrase</p>	<p>complément circonstanciel de temps, lieu, accompagnement, etc.</p>	<p>Je suis heureux <u>lorsque je suis en vacances</u>.</p>

Fais une carte mentale des fonctions



FONCTIONS GRAMMATICALES

En rapport avec le **NOM**

Epithète du nom

Complément du nom

Apposition

En rapport avec le **VERBE**

Sujet du verbe

Attribut du sujet

COD du verbe

Attribut du COD

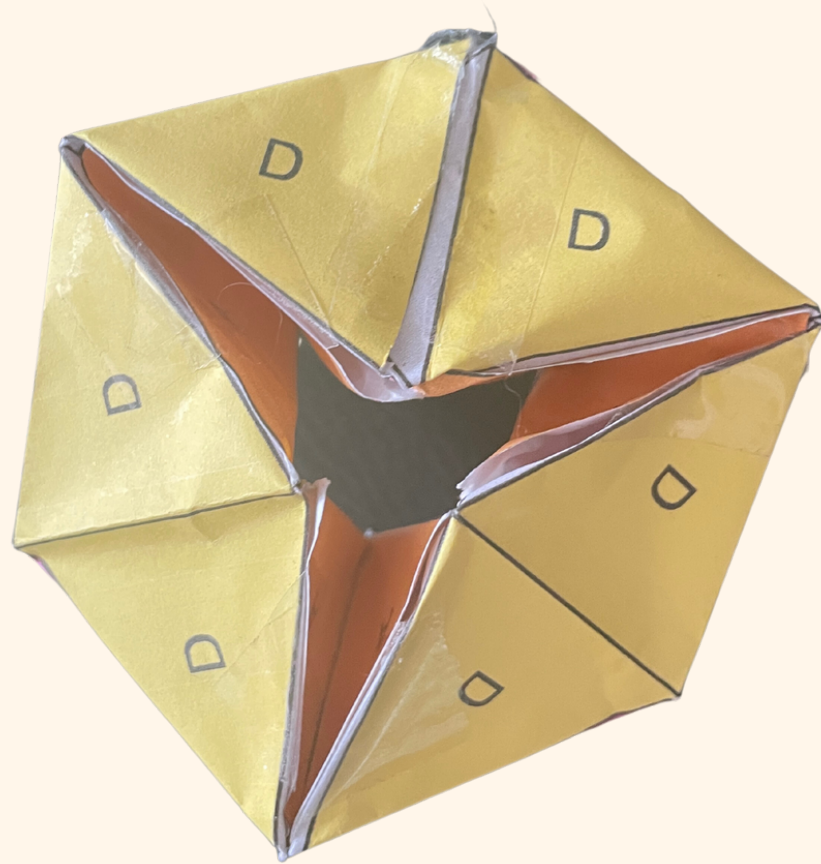
COI du verbe

Complément d'agent

En rapport avec la **PHRASE**

Complément circonstanciel

Utilise ton kaléidocycle pour répondre à ces questions



Une biche a été aperçue
par les promeneurs.

A. sujet

B. COD

C. complément d'agent

D. attribut du sujet

Une biche a été aperçue
par les promeneurs.

A. sujet

B. COD

C. complément d'agent

D. attribut du sujet

Une biche a été aperçue
par les promeneurs.

A. sujet

B. COD

C. complément d'agent

D. attribut du sujet

Une biche a été aperçue
par les promeneurs.

A. sujet

B. COD

C. complément d'agent

D. attribut du sujet

Cette statue est peut-être
célèbre, mais je ne la
trouve pas belle.

A. sujet

B. COD

C. complément d'agent

D. attribut du sujet

Cette statue est peut-être
célèbre, mais je ne la
trouve pas belle.

A. sujet

B. COD

C. complément d'agent

D. attribut du sujet

Cette statue est peut-être
célèbre, mais je ne la
trouve pas belle.

A. sujet

B. COD

C. complément d'agent

D. attribut du sujet

Cette statue est peut-être
célèbre, mais je ne la
trouve pas belle.

A. sujet

B. COD

C. complément d'agent

D. attribut du sujet

Cette statue est peut-être
célèbre, mais je ne la
trouve pas belle.

A. sujet

B. COD

C. complément d'agent

D. attribut du COD

Cette statue est peut-être
célèbre, mais je ne la
trouve pas belle.

A. sujet

B. COD

C. complément d'agent

D. attribut du COD

Cette statue est peut-être
célèbre, mais je ne la
trouve pas belle.

A. sujet

B. COD

C. complément d'agent

D. attribut du COD

Cette statue est peut-être
célèbre, mais je ne la
trouve pas belle.

A. sujet

B. COD

C. complément d'agent

D. attribut du COD

Explique-nous la situation.

A. sujet

B. COD

C. COI

D. attribut du sujet

Explique-nous la situation.

A. sujet

B. COD

C. COI

D. attribut du sujet

Explique-nous la situation.

A. sujet

B. COD

C. COI

D. attribut du sujet

Explique-nous la situation.

A. sujet

B. COD

C. COI

D. attribut du sujet

Un étrange bâtiment en ruine qui émergeait des fourrés attira leur attention.

A. sujet

B. COD

C. complément du nom

D. épithète

Un étrange bâtiment en ruine qui émergeait des fourrés attira leur attention.

A. sujet

B. COD

C. complément du nom

D. épithète

Un étrange bâtiment en
ruine qui émergeait des
fourrés attirera leur attention.

A. sujet

B. COD

C. complément du nom

D. épithète

Un étrange bâtiment en
ruine qui émergeait des
fourrés attirera leur attention.

A. sujet

B. COD

C. COI

D. épithète

Un étrange bâtiment en
ruine qui émergeait des
fourrés attirera leur attention.

A. sujet

B. COD

C. COI

D. épithète

Un étrange bâtiment en ruine qui émergeait des fourrés attira leur attention.

A. sujet

B. COD

C. complément du nom

D. épithète

Un étrange bâtiment en ruine qui émergeait des fourrés attira leur attention.

A. sujet

B. COD

C. complément du nom

D. épithète

Certains d'entre vous
dissimulent la vérité.

A. sujet

B. COD

C. complément du nom

D. épithète

Certains d'entre vous
dissimulent la vérité.

A. sujet

B. COD

C. complément du nom

D. épithète