

# La nymphe Égérie

**01**

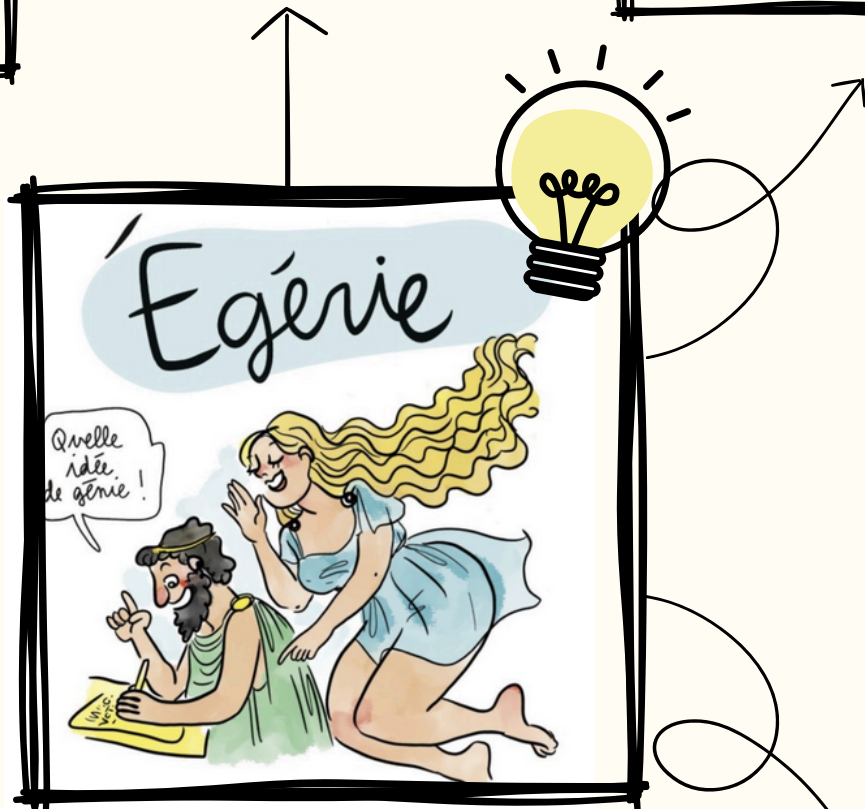
Dans la mythologie romaine, Égérie est une nymphe des sources. Associée au culte de Diane, Égérie est considérée comme la déesse des femmes. Une nymphe est une divinité féminine d'un rang inférieur à celui de déesse.

**02**

Égérie était l'épouse ou la maîtresse d'un des premiers Rois de Rome, Numa Pompilius. Lors de leurs rendez-vous la nuit, elle lui soufflait de brillantes idées d'innovations que le roi répétait le jour.

**03**

À la mort du roi, Égérie fut inconsolable, ses lamentations dérangèrent Diane qui décida de la transformer en source... ou bien la déesse eut pitié d'elle.



**04**

Au Moyen-Âge, Le Roi Numa fut considéré comme un sorcier qui lançait des incantations magiques à la source tant il était impensable qu'une femme soit à l'origine des brillantes idées du roi.

**05**

Au XIX<sup>ème</sup> siècle, le mot Égérie entra dans le dictionnaire grâce à Balzac. De nos jours, le sens premier du mot "Égérie" est "conseillère, inspiratrice d'un homme en vue."

**06**

Aujourd'hui, on emploie le terme "Égérie" surtout pour parler d'une ambassadrice d'une marque, une mannequin ou une actrice qui incarne presque toujours la vision d'un créateur masculin.