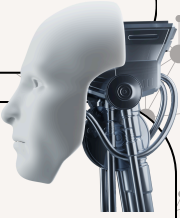




La classe de Maître Moda

Pierre Bordage, Nouvelle Vie™, L'Atalante, 2004.



Quel est le nom du personnage principal de l'histoire ?

Qui est maître Moda ?

Quelle est la particularité physique de maître Moda ?

Comment les cours sont-ils dispensés aux élèves ?

Quels sont les domaines dans lesquels Emna excelle ?

Pourquoi Emna est-elle agacée par Joao ?

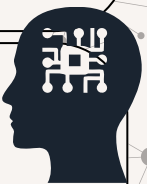
Quelle est la réaction des parents d'Emna face à sa performance scolaire ?

Comment Emna perçoit-elle les élèves des quartiers défavorisés ?

Quelle est l'opération comprise dans le forfait de l'École à la Maison™ ?

Que signifie l'acronyme NQI dans le texte ?

Comment Emna réagit-elle en apprenant que Joao faisait partie du programme de formation ?



Quelle critique de la société actuelle peut-on percevoir à travers le système éducatif décrit dans le texte ?

En quoi le nom "AvanTech" pour l'entreprise dirigeant l'École à la Maison™ est-il significatif ?

Comment la chute de la nouvelle influence-t-elle la perception du lecteur sur le système éducatif présenté ?

Quels parallèles peut-on établir entre le système éducatif décrit dans le texte et les tendances actuelles en matière d'éducation ?



ÉTUDE DE LA LANGUE

Identifie le temps et le mode des verbes conjugués dans cette phrase :

"Emna considérait que le système éducatif traditionnel était archaïque."

1

Quelle est la fonction du groupe nominal "*les élèves des quartiers défavorisés*" dans cette phrase ?

"Emna trouvait que les élèves des quartiers défavorisés perdaient beaucoup de temps."

Quelle est la nature et la fonction de "*rapidement*" dans cette phrase ?

"Elle assimile rapidement les connaissances."

Transforme cette phrase au discours indirect :

"Maître Moda annonça : « Vous allez recevoir une nouvelle mise à jour. »"

Dans la phrase suivante, quelle est la proposition subordonnée et sa nature ?

"Elle savait que Joao faisait partie d'un programme secret."

Analyse la construction passive dans cette phrase et transforme-la à la voix active :

"Les résultats des élèves étaient soigneusement analysés par maître Moda."

Quel est le mode verbal utilisé dans cette phrase et pourquoi ?

"Il faudrait que tous les élèves bénéficient des mêmes conditions d'apprentissage."