

# QUI EST QUI ?

Anselme

Harpagon

Mariane

Cléante

Valère

Elise

Les valets



# LE RÉSUMÉ

.....

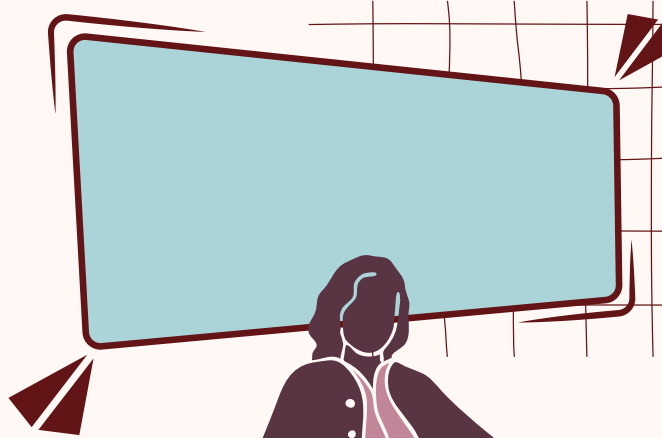
.....

.....

.....

.....

.....



AVEC AUTRUI;  
FAMILLE,  
RÉSEAUX, AMIS

# PARENTS ET ENFANTS DANS L'AVARE DE MOLIÈRE

Quelles tensions familiales sont au coeur des comédies ?



## ACTE I SCÈNE 2

Une scène d'exposition  
p.23 à p.26

---

---

---

---

---

---

---

---

---

---

## ACTE I SCÈNE 4

Un père tyrannique  
p.34 à p.37



---

---

---

---

---

---

---

---

---

---

## ACTE III SCÈNE 7

À la conquête de Mariane  
p.85 à p.87

---

---

---

---

---

---

---

---

---

---

## ACTE IV SCÈNE 4

Père et fils réconciliés ?  
p.103 105



---

---

---

---

---

---

---

---

---

---

## ACTE V SCÈNE 3

Dialogue de sourds  
p.117 à p.121

---

---

---

---

---

---

---

---

---

---

## ACTE V SCÈNE 6

Tout est bien qui finit bien ?  
p.130 à p.131

---

---

---

---

---

---

---

---

---

---