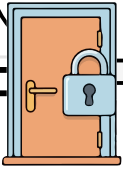


## Sans auxiliaire



porte  
fermée



dossiers  
archivés

accord avec le nom

## Avec être



Ils sont  
venus



Elle est  
partie

accord avec le sujet

## Le participe passé

participe = mode, passé = temps

## Avec avoir



Les pommes  
que j'ai  
mangées



J'ai mangé  
une pomme

accord avec le COD  
si avant le verbe

## Verbes pronominaux



Elle s'est  
regardée



Ils se sont  
parlés.

accord avec "se"  
si "se" COD  
pas d'accord si "se"  
COI